

Campanha de Sensibilização para o não abandono de animais de companhia



REPÚBLICA
PORTUGUESA

AGRICULTURA, FLORESTAS
E DESENVOLVIMENTO RÚRAL



Direção Geral
de Alimentação
e Veterinária

NÃO AO ABANDONO

**SE TIVER UM PROBLEMA DE SAÚDE
OU TIVER QUE SAIR DO PAÍS
SEM PODER LEVAR O SEU ANIMAL
O QUE FAZER?**

- Peça a um familiar ou amigo que lhe fique com o animal.
- Procure uma associação de proteção animal.
- Contacte o Centro de Recolha Oficial da sua área.

VAI DE FÉRIAS ?

- Procure ficar num alojamento que aceite animais.
- Peça a um familiar ou amigo que tome conta do seu animal na sua ausência.
- Procure um hotel para animais - existem muitos autorizados pela DGAV. (alojamentos com fins lucrativos)

CONTROLO DA REPRODUÇÃO

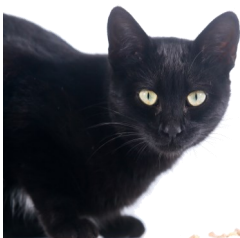
- Contribua para a diminuição do número de animais não desejados e evite a sobrepopulação nos Centros de Recolha Oficiais e nos alojamentos das associações.
- A reprodução sistemática de animais, sem que haja famílias suficientes para acolher os animais nascidos, pode configurar um mau trato.
- Os animais podem ser negligenciados e abandonados, devido a sobrepopulação.
- Se não é criador esterilize o seu animal.
- Se é criador procure garantir que apenas nascem ninhadas desejadas.



VAI ADQUIRIR UM ANIMAL DE COMPANHIA?

ENTÃO PONDERE:

- Conhece bem as necessidades da espécie e da raça?
- Está preparado para tomar conta dele para o resto da sua vida?
- Tem possibilidades económicas para o manter?
- Tem tempo para o passear, treinar e brincar com ele?
- Tem uma casa adequada, com espaço e segurança?
- Já tem veterinário que o assista?
- Conhece as obrigações legais? (desparasitações, vacinas, chip, registo, licença....)



ESTÁ DECIDIDO A TER UM ANIMAL DE COMPANHIA?

JÁ PENSOU NA ADOÇÃO?

Há uma grande variedade de animais nos alojamentos, à sua espera, que precisam muito de uma família!

Procure

- Nos Centros de Recolha Oficial (CRO)
- Nos Alojamentos sem fins lucrativos (Associações de Proteção Animal)

QUER ADQUIRIR UM ANIMAL?

Se quer um animal com Livro de Origens Português (LOP) ou com determinadas características raciais, procure um criador autorizado, consultando a:

- Lista de alojamentos com fins lucrativos

As listas de Centros de Recolha Oficial, de Alojamentos sem fins lucrativos e de Alojamentos com fins lucrativos encontram-se disponíveis no portal da Direção Geral de Alimentação e Veterinária em:

www.dgav.pt

**O SEU ANIMAL
DE ESTIMAÇÃO É
UM AMIGO**

**NUNCA
O ABANDONE !**



MUNICÍPIO de

TERRAS DE BOURO

Campanha-de-Sensibilização-para-o-não-abandono-de-animais-de-

