

AVISO AOS PROPRIETÁRIOS DE TERRENOS

Em cumprimento do disposto na Lei¹, a qual estabelece as medidas e acções a desenvolver no âmbito do sistema Nacional de Defesa da Floresta Contra Incêndios, e do Plano Municipal de Defesa da Floresta Contra Incêndios – PMDFCI – aprovado no Concelho de Terras de Bouro, vimos informar que o município vai promover as acções de gestão do material combustível nas faixas identificadas em cartografia anexa, que integram a rede viária Municipal.

Estes trabalhos consistem na limpeza do mato, desramação e corte de árvores dentro da faixa dos 10 metros, junto à Rede Viária e serão iniciados 30 dias úteis após data de divulgação do presente aviso.

Na freguesia de **RIO CALDO**, os trabalhos serão realizados no Caminho Municipal 1273, que liga o Caminho Municipal 1274 ao Lugar de Matavacas, conforme cartografia anexa.

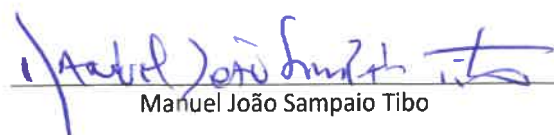
Os proprietários e/ou produtores florestais detentores de terrenos confinantes com a rede viária identificada na cartografia anexa deverão proceder á imediata remoção de árvores e de materiais resultantes das acções de gestão de combustível, sob pena do Município se substituir aos proprietários/ou produtores florestais e desencadear os mecanismos necessários ao ressarcimento da despesa efectuada.

Informação mais detalhada sobre os locais e datas de intervenção poderá ser obtida na Junta de freguesia ou no Serviço Municipal de Protecção Civil do Município de Terras de Bouro.

Avisamos ainda que, na impossibilidade de procedermos às acções de gestão de combustível, serão desencadeados os procedimentos legalmente previstos na Lei¹ e no plano Municipal de Defesa da Floresta contra Incêndios.

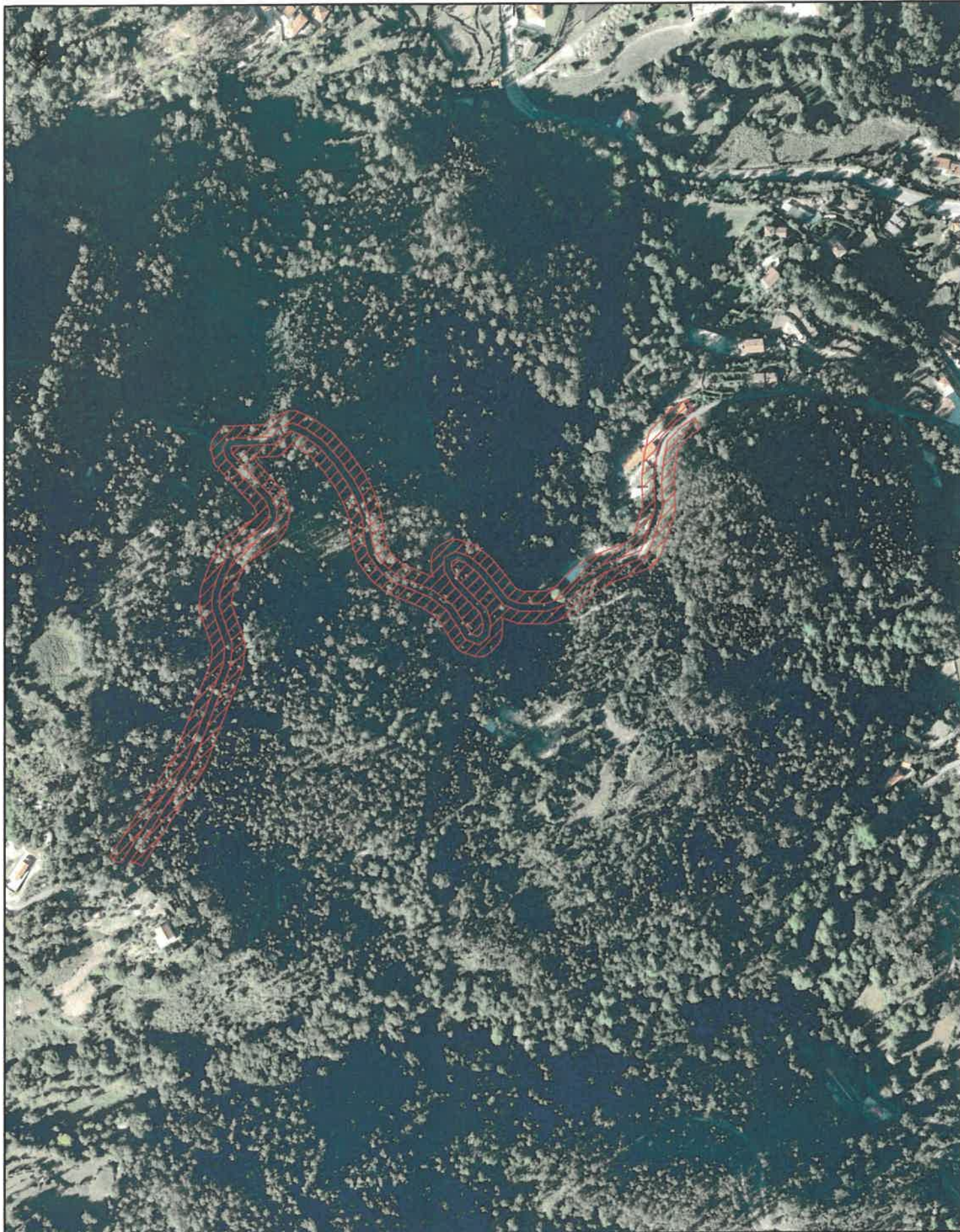
Terras de Bouro, 2 de junho de 2025

O Presidente da Câmara Municipal




Manuel João Sampaio Tibo

¹- Decreto-Lei 124/2006 de 28 de Junho, alterado pelos Decretos- Leis 15/2009 de 14 de Janeiro, 17/2009 de 14 de Janeiro, 114/2011 de 30 de Novembro, 83/2014 de 23 de Maio, e pela Lei 76/2017 de 17 de Agosto, na sua atual redacção.



Legenda:

 Faixa de Gestão de Combustível a Executar



Município de Terras de Bouro

gtf gabinete
técnico florestal

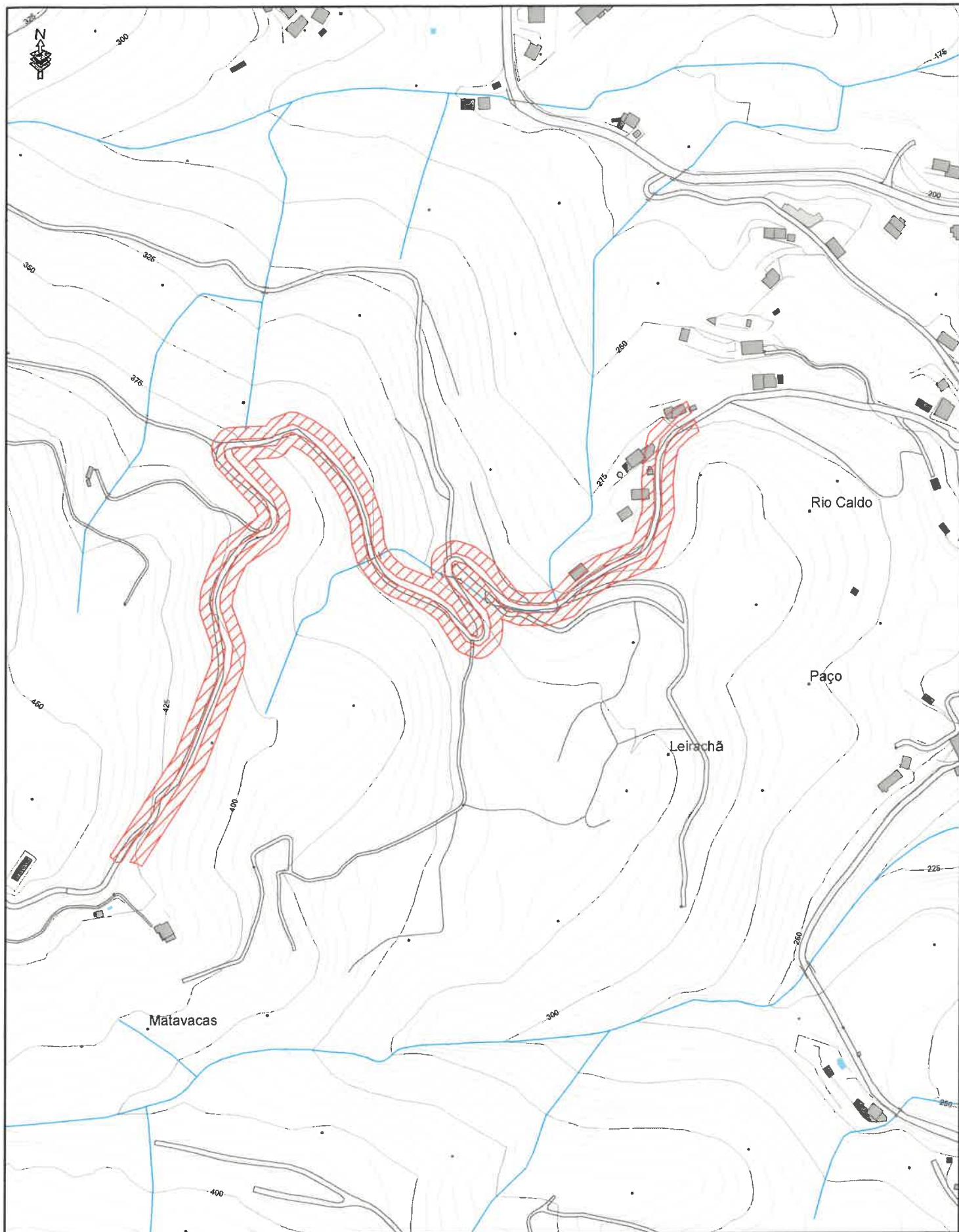
Fontes:

CAOP, COS' 2007 e COS'90, DGT.
Áreas ardidas, ICNF.
MNC, ARTOP, Aero Topográfica
Lda, 2009.

Projeção cartográfica:
Lisboa Hayford-Gauss, IPCC

ESCALA:1:4 000

MAIO | 2025



Legenda:

 Faixa de Gestão de Combustível a Executar



Município de Terras de Bouro

gft gabinete técnico florestal

Fontes:

CAOP, COS' 2007 e COS'90, DGT.
 Áreas ardidas, ICNF.
 MNC, ARTOP, Aero Topográfica
 Lda, 2009.

Projeção cartográfica:
 Lisboa Hayford-Gauss, IPCC

ESCALA: 1:4 000

MAIO | 2025